



# 当院の矯正歯科治療の流れ

---



## 矯正歯科治療フローチャート

---

- 1)初診相談(本日) 当院で使用している矯正装置の御説明
- 2)精密検査
- 3)検査結果御説明のコンサルティング
- 4)治療方針決定・使用装置の選択
- 5)動的治療
- 6)保定
- 7)終了



順番に御説明致します

## 2)まず精密検査にて診断・治療計画をたてます

(費用37000円)

- X線写真
- 口腔内写真
- 口元・顔貌写真



### 3)検査結果のコンサルティング 診断・治療計画の詳しい御説明をします

- 歯をどの位置に移動させる方法があるのか？
- どの部分を治療するか？
- 各方法の治療の期間は？
- どの装置を使用するか？



御希望に応じて選択できるように様々な方法とアプローチをお知らせ致します。

実際に治療に入るか再度御検討頂くことができます。

## 4)コンサルティングに基づいて 治療方針・装置を選択して頂きます

(費用無料)

- 歯をこの位置に移動させる
- この部分を治療するか
- 治療のおおよその期間
- 装置を選ぶ

アプローチが決定します

実際に治療に入る準備をします





## 目立ちにくい・見えない矯正歯科治療の装置

- |                 |          |
|-----------------|----------|
| ■ 審美セラミックブラケット  | 前歯の透明・白色 |
| ■ ホワイトコーテッドワイヤー | 白色ワイヤー   |
| ■ リンガルブラケット     | 裏側矯正     |
| ■ アクアシステム       | 透明取り外し   |
| ■ クリアアライナー      | 透明取り外し   |
| ■ インヴィザライン      | 透明取り外し   |

順番に御説明致します

審美セラミックブラケット  
ホワイトコーテッドワイヤー

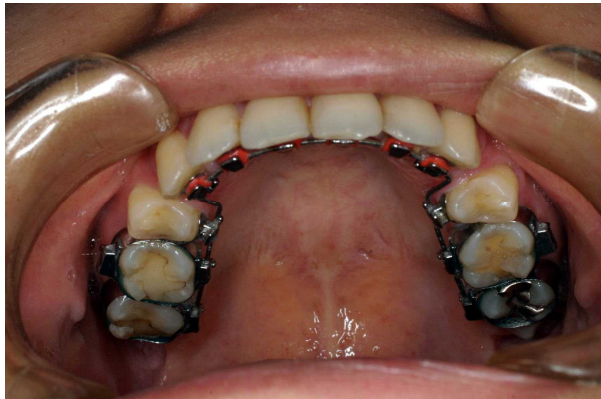
前歯の透明・白色  
白色ワイヤー

- 目立たない装置の中で細かい歯の移動ができます
- 実際の口腔内ではよく見ないと他の人は気づきません



## リンガルブラケット 裏側矯正

- 歯の裏側に装置をつけるので見えません。
- 犬歯から奥歯には小さい審美セラミックブラケットをつけた方がよく治ります。
- 下顎には審美セラミックブラケットによる治療をお勧めします。



上顎のリンガル装置



下顎のリンガル装置



上顎のリンガル装置+下顎のセラミック



## 透明取り外しタイプ

ブラケットの治療と併用すると最もよい効果が得られます

- アクアシステム
- クリアアライナー
- インヴィザライン



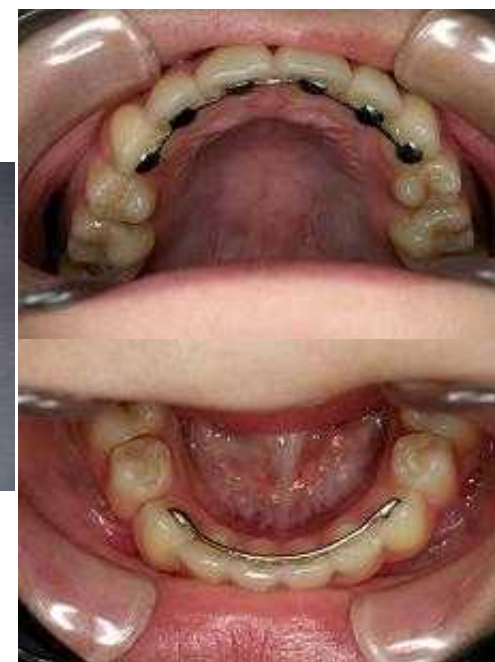
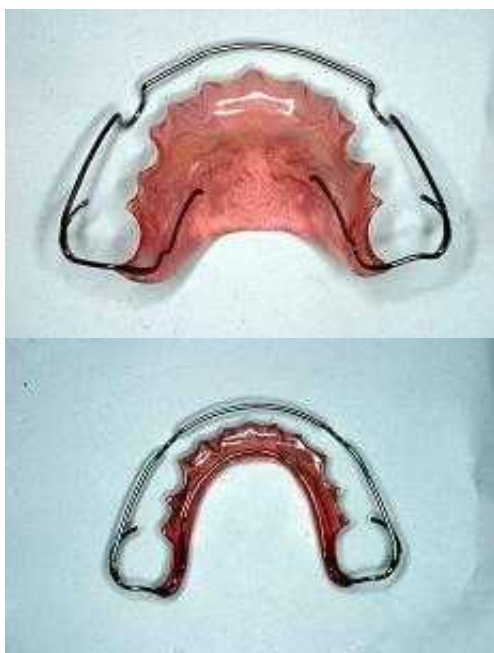


## 5)動的治療は月に1回程度

(費用5250円/回)

- 装置装着中のこの期間は口腔清掃指導・クリーニング等のアポイントをその方の必要にお取いたします(費用別途)。

6) 5)動的治療の後は6)保定装置を使用して頂きます。  
御来院は4-6ヶ月に1回程度と少なくなります





## 7) 保定後により歯と骨が安定したら終了です

---

- 通常の歯のメンテナンスにいらして頂ければ十分です。



## 治療の費用

---

- 1)初診相談(本日)無料
- 2),3)精密検査・診断・治療計画の御説明 (費用37,000円)
- 4)装置装着費用 (透明・白色ブラケットを上下表に装着の費用735,000円)
- 5)保定装置装着費用 (装置装着費用に含まれます)
- 6)毎回の診察調整費用 (5250円/回)
- 7)必要に応じたクリーニング (状態に応じて3150～5250円)